



جهاد کشاورزی  
استان خوزستان

# دستور العمل اجرایی

صدور مجوز بهسازی و نوسازی

و پروانه دامداری های

کوچک و روستایی خوزستان

بِسْمِ اللَّهِ الرَّحْمَنِ الرَّحِيمِ

## فهرست

ردیف	شرح	صفحه
۱	مقدمه	۴
۲	تعاریف	۵
۳	اهداف	۶
۴	مراحل صدور مجوز بهسازی یا نوسازی واحدهای دامداری کوچک و روستایی	۷
۵	مراحل صدور پروانه دامداری واحدهای دامداری کوچک و روستایی	۱۰
۶	نحوه کد گذاری مجوز بهسازی و نوسازی اماکن دامی کوچک روستایی	۱۳
۷	جداول ظرفیت ، مساحت و ترکیب گله های دامداری	۱۶
۸	شرایط و ویژگی های اماکن دامی جهت صدور مجوز بهسازی و نوسازی اماکن دامی کوچک روستایی	۲۰
۹	فرم ها	۲۸
۱۰	مراحل اجرایی طرح	۴۴

## مقدمه :

اجرای طرح صدور مجوزهای بهسازی و نوسازی و همچنین پروانه دammers های کوچک و روستایی از سال ۱۳۸۲ تاکنون جهت واحدهای دammers کوچک و روستایی که نقش تعیین کننده ای در تولیدات کفی و کیفی فرآورده های دام داشته و تامین کننده بخش عظیمی از مواد پروتئینی جمعیت انسانی می باشد با جدیت دنبال گردیده لیکن با فراز و نشیب های مختلفی همراه بوده که جهت رفع مشکلات آن بلبصدورمتمم های مختلف اشکالات مشاهده شده مرتفع گردیده است .

اکنون به حول و قوه الهی ویرایش دوم دستورالعمل صدور مجوزهای بهسازی و نوسازی و پروانه دammers کوچک و روستایی در جهت رفع مشکلات اجرایی قبلی و همچنین الحاق متمم های صادره شده تهیه و تنظیم گردیده و سعی گردیده که بسیاری از بخش های طرح و همچنین فرم های مربوطه تغییر یافته و اصلاح گردند .

امید است با اجرای صحیح این طرح بتوان در جهت بهبود وضعیت دammers های روستایی گام موثرتری را برداشته و همچنین اشتغال پایدار ، تولیدات دامی بیشتر و محیطی پاکیزه تری را جهت آینده این مرز و بوم ایجاد نماییم.

## تعاریف

### (۱) جایگاه مناسب دام

مکانی جهت نگهداری و پرورش دام بوده که در آن شرایط مناسب آسایش، تغذیه، بهداشت و امنیت دام از نظر عوامل نامساعد جوی و خطرات سیل و زلزله و حمله درندگان و ... تأمین شده باشد.

### (۲) جایگاه نامناسب دام

جایگاهی که یک یا چند شرط از شروط اولیه و اصولی احداث واحدهای دامپروری همچون نور، تهویه بهداشت و ... در آن رعایت نشده باشد جایگاه نامناسب می گویند.

### (۳) بهسازی جایگاه دام

ایجاد تغییرات به شکل مناسب و اصولی جهت بهینه سازی وضعیت اماکن دامی را بهسازی جایگاه دام می گویند.

### (۴) نوسازی جایگاه دام

احداث جایگاه دام در محل جدید یا قبلی دامداری با رعایت اصول و معیارهای دامپروری نوسازی جایگاه دام می گویند.

### (۵) مجوز بهسازی اماکن دامی

مجوزی که جهت بهسازی و مرمت جایگاه های دامی موجود صادر می شود مجوز بهسازی اماکن دامی می گویند.

### (۶) مجوز نوسازی اماکن دامی

مجوزی که جهت نوسازی جایگاه های دامی موجود و یا جدید صادر می شود مجوز نوسازی اماکن دامی می گویند.

### (۷) پروانه دامداری کوچک و روستایی

پروانه ای که جهت واحدهای کوچک و روستایی که عملیات بهسازی یا نوسازی جایگاههای دامی منطبق با اصول دامپروری و طبق نظارت امور دام و دامپزشکی انجام داده و یا واحدهای که جایگاه آنها منطبق با اصول دامپروری احداث گردیده و مورد تأیید امور دام و دامپزشکی می باشد، صادر می گردد پروانه دامداری کوچک و روستایی می گویند.

## اهداف:

۱. ایجاد انگیزه جهت تشویق دامداران کوچک و روستایی نسبت به بهبود وضعیت اماکن دامی
۲. افزایش کمی و کیفی تولیدات فرآورده های دامی در واحدهای دامداری کوچک و روستایی
۳. افزایش سطح بهداشت دام ، محیط زیست و در نتیجه مردم ساکن در روستا
۴. افزایش سطح درآمد دامداران که بالطبع باعث کاهش میزان مهاجرت میگردد .
۵. دادن شخصیت حقوقی به دارندگان واحدهای دامداری کوچک و روستایی
۶. فراهم نمودن امکانات جهت استفاده دامداران کوچک و روستایی از تسهیلات بانکی
۷. فراهم نمودن امکان دستیابی به اطلاعات و آمار دقیق در ارتباط با واحده ای دامداری کوچک و روستایی .
۸. فراهم نمودن شرایط بهتر جهت اجرای برنامه های ترویجی به دامداران
۹. جلوگیری از گسترش بدون برنامه و نامنظم دامداری ها در روستاها
۱۰. حفظ حریم دامداری ها و مرغداری های صنعتی و سایر تأسیسات اقتصادی و تولیدی در منطقه
۱۱. نظارت بر اجرای صحیح س اخت و ساز واحدهای دامداری کوچک و روستایی مطابق با ضوابط فنی مهندسی بهداشت جایگاه دام

**مراحل صدور  
مجوز بهسازی یا نوسازی  
واحد های دامداری  
کوچک و روستایی**

مراحل صدور مجوز بهسازی و یا نوسازی بشرح زیر می باشد :

۱- هر دامتدار متقاضی در اولین مراجعه می بایست فرم های شماره ۱، ۲ و ۳ را دریافت و تکمیل نماید.

(ضروری است مندرجات فرم های مذکور بصورت خوانا و کامل تکمیل گردیده و دارای امضا و تاریخ باشد. همچنین فرم شماره ۲ و ۳ می بایست به تایید شورای اسلامی روستا برسد.)

۲- پس از دریافت تقاضا از متقاضی لازم است کارشناسان ذیربط بازدید کننده (امور دام و دامپزشکی) با اولویت دارندگان کارت شناسایی دامداری و دارندگان شناسنامه دامداری روستایی که طبق ضوابط نظام دامپروری کشور به آنها پروانه دامداری صنعتی تعلق نمیگیرد، از محل دامداری بازدید به عمل آورده و نسبت به تکمیل بخش دوم فرم شماره ۱ اقدام و به امور دام شهرستان ارائه نمایند .

۳- در دومین مراجعه، متقاضی باید نسبت به ارائه فرمهای تکمیل شده و تکمیل پرونده خود در امور دام شهرستان اقدام نماید .

۴- مدارک مورد نیاز جهت تکمیل پرونده به شرح جدول می باشد .

ردیف	مدارک مورد نیاز	تعداد	توضیحات
۱	فتوکپی از صفحه اول و صفحه توضیحات شناسنامه	۱	به همراه اصل مدرک جهت تطبیق
۲	فتوکپی از کارت ملی ( پشت و رو )	۱	
۳	فتوکپی از کارت پایان خدمت و وظیفه یا معافی دائم (جهت متولدین مذکر ۱۳۳۸ به بالا)	۱	
۴	فتوکپی اسناد مالکیت زمین	۱	
۵	تصویر آخرین مدرک تحصیلی	۱	
۶	عکس متقاضی	۴ قطعه	به ابعاد ۴x۳ جدید و مشابه
۷	فتوکپی دفترچه دامی دامدار یا برگه واکسیناسیون از دامپزشکی	۱	
۸	تکمیل و تایید فرم های شماره ۱، ۲، ۳، ۶		
۹	پوشه روغنی و گیره	۱	



۵- کارشناس صدور پروانه ها و مجوز های شهرستان می بایست پس از بررسی و رفع نواقص احتمالی پرونده ، جهت طرح در کمیسیون صدور مجوز بهسازی و نوسازی اماکن دامی شهرستان نسبت به تکمیل فرم ۶ و تنظیم صورتجلسه فرم ۹ اقدام لازم را بعمل آورد.

۶- پس از تشکیل کمیسیون توسط اعضاء آن که شامل : مدیریت جهاد کشاورزی شهرستان (رئیس جلسه) ، رئیس اداره امور دام شهرستان (عضو جلسه ) ، رئیس شبکه دامپزشکی شهرستان (عضو جلسه) و کارشناس صدور پروانه ها و مجوز های شهرستان (دبیر جلسه) می باشد ، پرونده های تکمیل شده مطرح و پس از تأیید نهایی جهت دریافت مجوز بهسازی و نوسازی به کارشناس صدور پروانه ها و مجوز های شهرستان معرفی میگردند. بدیهی است در این مرحله می بایست علاوه بر تکمیل صورتجلسه (فرم شماره ۹) نسبت به تکمیل فرم شماره ۶ جهت هر یک متقاضیان نیز اقدام و به پرونده آنان اضافه گردد .

۷- مجوز بهسازی و نوسازی بصورت تایپ شده (نه دست نویس ) تهیه و در یک نسخه صادر شده و ۱ نسخه کپی از آن تهیه و پس از الصاق عکس بر روی آنها ، هر ۲ نسخه به امضاء مدیریت جهاد کشاورزی شهرستان می رسد . (هر ۲ امضاء می بایست اصل باشند ) و یک نسخه در پرونده متقاضی در شهرستان بایگانی گردد.

۸- نظارت بر حسن اجرای عملیات اجرایی بر عهده اداره امور دام شهرستان می باشد .

### **شرایط تمدید مجوز بهسازی و نوسازی دامداری کوچک و روستایی**

۱- مدت اعتبار مجوز بهسازی ۶ ماه و نوسازی یک سال بوده و چنانچه پس از پایان اعتبار اولیه عملیات ساختمانی و اجرایی به پایان نرسیده باشد مشروط به ارائه دلایل مستند از طرف متقاضی اعتبار مجوز های فوق به مدت ۶ ماه در مرحله اول و ۶ ماه در مرحله دوم قابل تمدید می باشد .

۲- چنانچه پس از پایان مهلت اعتبار مجوز هیچگونه عملیات ساختمانی و اجرایی صورت نگرفته باشد مجوز از درجه اعتبار ساقط و لغو خواهد شد

**مراحل صدور  
پروانه  
واحدهای دامداری  
کوچک و روستایی**

مراحل اخذ پروانه دامداری کوچک و روستایی به شرح زیر می باشد :

۱. افرادی که مجوز بهسازی یا نوسازی را اخذ نموده و واحد خود را تکمیل نموده اند نسبت به تکمیل فرم های ۴ و ۵ اقدام نمایند
۲. افرادی که دامداری آنها نیاز به بهسازی یا نوسازی نداشته و از قبل آماده بوده است می بایست نسبت به دریافت فرم های شماره ۲، ۳، ۴ و ۵ اقدام و پس از تکمیل به امور دام شهرستان تحویل نمایند
۳. کارشناسان ذیربط می بایست از دامداری متقاضی بازدید بعمل آورده و نسبت به تکمیل فرم شماره ۵ اقدام و به امور دام شهرستان ارائه نمایند. (بخش دوم فرم شماره ۵)
۴. جهت هر یک از متقاضیان اخذ پروانه می بایست تکمیل گردد لیکن تکمیل بند ب فرم مذکور فقط برای واحدهای است که جهت آنان مجوز بهسازی با نوسازی صادر شده است و برای کسانی که فاقد مجوز مربوطه می باشند و اکنون واحد آنان تکمیل و مستقیماً متقاضی اخذ پروانه دامداری کوچک و روستایی می باشند نیاز به تکمیل بخش ب فرم مذکور نمی باشد لیکن سایر بخشهای فرم می بایست تکمیل گردد.
۵. مدارک مورد نیاز جهت تکمیل پرونده صدور پروانه به شرح جدول زیر می باشد.

ردیف	مدارک مورد نیاز	تعداد	توضیحات
۱	فتوکپی از صفحه اول و صفحه توضیحات شناسنامه	۱	به همراه اصل مدرک جهت تطبیق
۲	فتوکپی از کارت ملی ( پشت و رو )	۱	
۳	فتوکپی از کارت پایان خدمت و وظیفه یا معافی دائم (جهت متولدین مذکر ۱۳۳۸ به بالا)	۱	
۴	فتوکپی اسناد مالکیت زمین	۱	
۵	تصویر آخرین مدرک تحصیلی	۱	
۶	عکس متقاضی	۴ قطعه	به ابعاد ۴×۳ جدید و مشابه
۷	فتوکپی دفترچه دامی دامدار یا برگه واکسیناسیون از دامپزشکی	۱	
۸	تکمیل و تایید فرم های شماره ۲، ۳، ۴، ۵، ۶		
۹	ارائه اصل مجوز بهسازی یا نوسازی صادر شده قبلی		در صورت صدور
۱۰	کپی برگ سامانه دام وزارت جهادکشاورزی	۱	

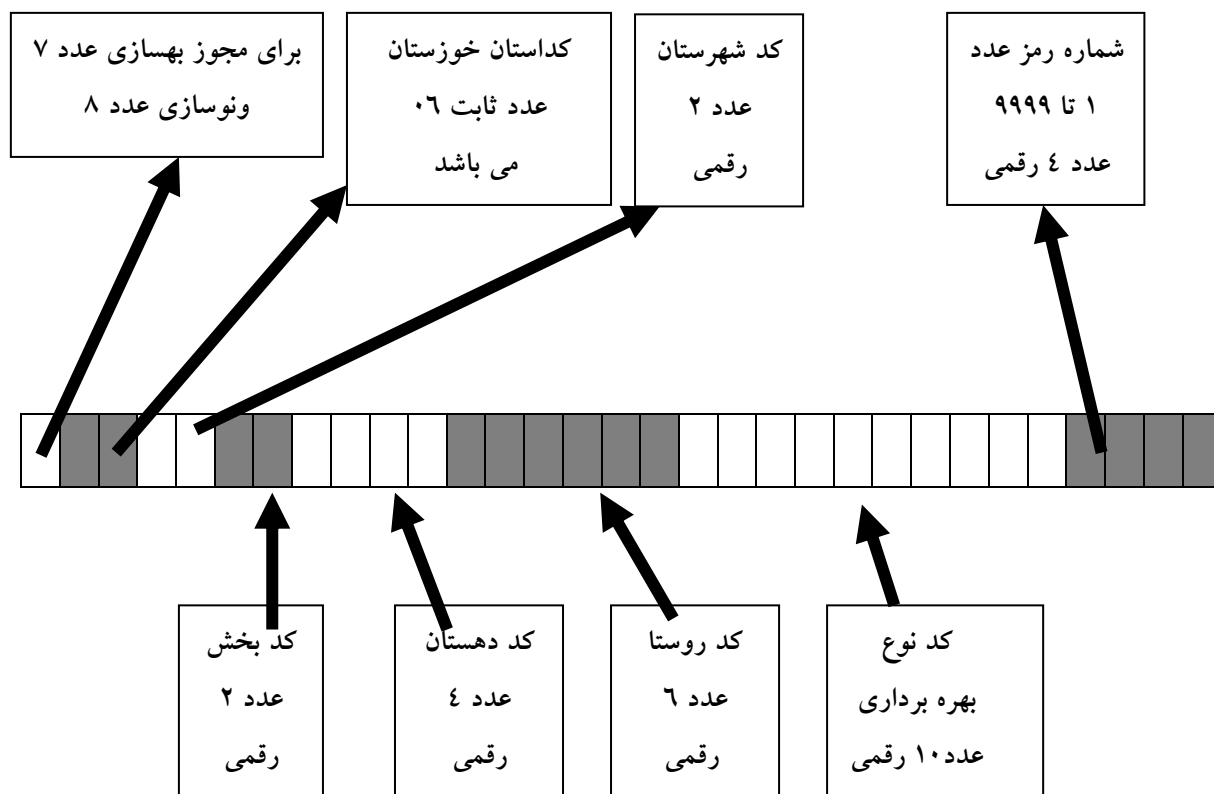
## شرایط تمدید پروانه دامداری کوچک و روستایی

مدت اعتبار پروانه ۳ سال بوده و پس از گذشت مدت اعتبار آن جهت تمدید پروانه می بایست فرم شماره ۷ این دستورالعمل تکمیل و ممهور به مهر کمیسیون صدور مجوز شهرستان گردد.

**نحوه کد گذاری  
مجوز بهسازی و نوسازی  
و پروانه  
واحدهای دآمداری  
کوچک و روستایی**

با توجه به اینکه مجوز بهسازی و نوسازی در شهرستان صادر خواهد شد لذا نحوه کد گذاری به شرح زیر می باشد :

کد مورد نظر که محل درج آن درذیل شماره و تاریخ مجوز بهسازی و نوسازی در نظر گرفته شده است عبارت است از یک عدد ۲۵ رقمی به شرح جدول زیر :



### تذکره :

- در کدنویسی از گذاشتن علامت های مختلفی چون ( - / . \ " ; و ... ) در بین اعداد کد مربوطه خودداری نموده و کد هر مجوز بصورت یک عدد چند رقمی نوشته می شود
- کد شماره رمز در هر شهرستان از ۰۰۰۱ شروع و تا ۹۹۹۹ ادامه می یابد (چهار رقمی)

(۱) کد مجوز بهسازی عدد ۷ و کد نوسازی ۸ عدد تک رقمی می باشد

تبصره : شهرستانهایی که کد ندارند کد آنها ۲۵ میباشد.

(۲) کد استان خوزستان عدد دو رقمی و ثابت ۰۶ می باشد .

۳) کد مربوط به شهرستان بصورت عدد دورقمی و طبق جدول زیر می باشد:

نام شهرستان	کد شهرستان	نام شهرستان	کد شهرستان	نام شهرستان	کد شهرستان
آبادان	۰۱	دشت آزادگان	۰۹	مسجد سلیمان	۱۳
امیدیه	۱۶	دزفول	۰۸	هفتکل	۲۱
اندیمشک	۰۲	رامهرمز	۱۰	اندیکا	۲۲
اهواز	۰۳	شادگان	۱۱	لالی	۱۷
ایذه	۰۴	شوش	۱۴	رامشیر	۱۹
باغملک	۱۵	شوشتر	۱۲	هويزه	۲۳
بهبهان	۰۶	گتوند	۲۰	هنديجان	۱۸
خرمشهر	۰۷	ماهشهر	۰۵	شهرستانهای فاقد کد	۲۵

۴) کد بخش مطابق با CD پیوستی می باشد

۵) کد دهستان مطابق با CD پیوستی می باشد

۶) کد روستا مطابق با CD پیوستی می باشد

۷) کد مربوط به نحوه بهره برداری بصورت عدد ۱۰ رقمی و به شرح جدول زیر میباشد:

نوع طرح	شماره کد	نوع طرح	شماره کد
گاو شیری	۰۱۰۱۲۱۱۰۰۰	گوسفندمولد	۰۱۰۱۲۱۲۰۱۰
پروراندی گوساله	۰۱۰۱۲۱۱۰۱۰	بره پروراری	۰۱۰۱۲۱۲۰۳۰
گاو میشداری مولد	۰۱۰۱۲۱۱۰۲۰	شترمولد	۰۱۰۱۲۱۲۰۶۰
پروراندی گوساله گاو میش	۰۱۰۱۲۱۲۰۰۰	شترپروراری	۰۱۰۱۲۱۲۰۷۰
پرورش اسب	۰۱۰۱۲۱۳۰۰۰		

**جداول ظرفیت  
واحدها جهت صدور  
مجوز بهسازی و نوسازی  
و پروانه های  
واحدهای دآمداری  
کوچک و روستایی**



۱) حداقل و حداکثر ظرفیت دامداریها در داخل و حاشیه روستا به شرح جدول زیر میباشد :

حداکثر		حداقل حاشیه و داخل روستا	نوع دام
داخل روستا	حاشیه روستا		
۱۰	۱۹مولد - ۳۸ (کل گله)	۵	گاو (مولد)
۱۰	۱۹مولد - ۳۸ (کل گله)	۵	گاو میش (مولد)
۵۰	۹۹مولد - ۱۹۸ (کل گله)	۲۵	گوسفند (مولد)
۵۰	۹۹مولد - ۱۹۸ (کل گله)	۲۵	بز (مولد)
۱۰	۱۹مولد - ۳۸ (کل گله)	۵	شتر (مولد)
۳۰	۴۹	۱۵	گوساله پرواری
۳۰	۴۹	۱۵	گوساله پرواری گاو میش
۱۰۰	۱۹۹	۵۰	بره پرواری
۱۰	۱۹	۵	شتر پرواری
۵	۹مولد - ۱۸ (کل گله)	۳	اسب (مادیان)

۲) جدول ترکیب گله واحدهای گاوداری و گاو میشداری دامداری های کوچک و روستایی

۲۵ رأسی گله مولد	۲۰ رأسی گله مولد	۱۵ رأسی گله مولد	۱۰ رأسی گله مولد	۵ رأسی گله مولد	نوع دام	ردیف
۲۵	۲۰	۱۵	۱۰	۵	گاو و گاو میش مولد	۱
۷	۶	۴	۳	۱	تلیسه	۲
۹	۷	۵	۳	۲	گوساله ماده	۳
۸	۶	۵	۴	۲	گوساله نر	۴
۱	۱	۱	-	-	نر تخمی	۵
۵۰	۴۰	۳۰	۲۰	۱۰	جمع گله	

۳) جدول ترکیب گله واحدهای گوسفندداری و بز داری دامداری های کوچک وروستایی

شماره	نوع دام	۲۵ رأسی گله مولد	۵۰ رأسی گله مولد	۱۰۰ رأسی گله مولد	۱۵۰ رأسی گله مولد
۱	میش	۲۵	۵۰	۱۰۰	۱۵۰
۲	شیشک	۷	۱۵	۳۰	۴۵
۳	قوچ	۱	۱	۲	۳
۴	بره نر	۹	۱۷	۳۴	۵۱
۵	بره ماده	۸	۱۷	۳۴	۵۱
	جمع کل	۵۰	۱۰۰	۲۰۰	۳۰۰

۴) جدول مساحت تأسیسات مورد نیاز واحدهای دامداری کوچک و روستایی (مساحت به مترمربع)

ردیف	نوع دام	ظرفیت (راس)	تأسیسات مسقف			غیرمسقف (بهاربند)
			اصطبل	انبار علوفه	سایر	
۱	گاو و گاو میش (مولد) (برای هر راس ۱۰ مترمربع مسقف و ۱۰ مترمربع غیرمسقف میباشد)	۵	۳۶	۱۸	-	۵۴
۲		۱۰	۷۲	۱۸	۱۲	۱۰۸
۳		۱۵	۱۲۰	۲۴	۱۶	۱۸۰
۴		*۲۰	۱۵۶	۳۰	۱۶	۲۳۴
۵		*۲۵	۱۹۰	۳۶	۲۰	۲۸۵
۶	گوسفند و بز (مولد) (برای هر راس ۲ مترمربع مسقف و ۲/۴ مترمربع غیرمسقف میباشد)	۲۵	۴۰	۱۲	-	۶۰
۷		۵۰	۸۰	۱۶	۱۲	۱۲۰
۸		۱۰۰	۱۶۰	۳۶	۱۶	۲۴۰
۹		*۱۵۰	۲۴۰	۵۰	۲۰	۳۶۰
۱۰	شتر (مولد) (برای هر راس ۵ مترمربع مسقف و ۸ مترمربع غیرمسقف میباشد)	۵	۲۰	-	-	۴۰
۱۱		۱۰	۴۰	۱۲	-	۸۰
۱۲		۱۵	۶۰	۱۶	-	۱۲۰
۱۳	گوساله پرواری یا گاو میش پرواری (برای هر راس ۲/۸ مترمربع مسقف و ۳ مترمربع غیرمسقف میباشد)	۱۵	۳۰	۱۲	-	۴۵
۱۴		۳۰	۶۰	۳۶	-	۹۰
۱۵		۴۵	۹۰	۴۸	-	۱۳۵
۱۶		*۷۵	۱۵۰	۶۰	-	۲۲۵
۱۷	بره پرواری (برای هر راس ۱/۰۴ مترمربع مسقف و ۱/۲ مترمربع غیرمسقف میباشد)	۵۰	۴۰	۱۲	-	۶۰
۱۸		۱۰۰	۸۰	۱۸	-	۱۲۰
۱۹		۱۵۰	۱۲۰	۲۴	-	۱۸۰
۲۰		*۲۰۰	۱۶۰	۳۰	-	۲۴۰
۲۱	شتر پرواری (برای هر راس ۳ مترمربع مسقف و ۶ مترمربع غیرمسقف میباشد)	۵	۱۵	-	-	۳۰
۲۲		۱۰	۳۰	۱۶	-	۶۰
۲۳		۱۵	۴۵	۲۵	-	۹۰
۲۴	اسب (مادیان) (برای هر راس ۷ مترمربع مسقف و ۸ مترمربع غیرمسقف میباشد)	۳	۱۵	۶	-	۲۴
۲۵		۵	۲۵	۹	-	۴۰
۲۶		۱۰	۵۰	۱۲	۱۲	۸۰

\* ۱- ظرفیت اعلام شده جهت دامداریهای موجود (احداث شده تا قبل از تاریخ ۷۹/۱۲/۱) در صورتیکه در داخل یا حاشیه روستا می باشند تعیین گردیده است. ۲- منظور از سایر محل شیر دوشی، زایشگاه، .. می باشد

**شرایط و ویژگی واحدها  
جهت صدور مجوزهای  
بهسازی یا نوسازی  
وی پروانه دامداریهای  
کوچک و روستایی**

## **تشکیل پرونده و بایگانی**

۱. ضروری است کارشناس صدور مجوزها و پروانه های هر شهرستان نسبت به ایجاد یک بایگانی منظم جهت پرونده های متقاضیان در شهرستان اقدام نموده تا بتوان در هر زمان با مراجعه به دفتر لیست اسامی، پرونده هریک از متقاضیان را به راحتی یافته و بتوان بررسی نمود.
۲. مسئولیت تشکیل، تکمیل، صدور مجوز، ارسال مدارک و نگهداری پرونده ها جهت تمامی موارد این دستورالعمل بعهده مدیر جهاد کشاورزی شهرستان میباشد.
۳. دقت گردد اوراق در پرونده به صورت منظم و مرتب بایگانی گردیده تا در هر زمان قابل بررسی و بازدید باشد.
۴. جهت سرعت بخشیدن به صدور مجوزها می توان در صورت صلاحدید کمیسیون شهرستان، (پس از تکمیل پرونده متقاضیان) امضاء های مورد نیاز کمیسیون را بصورت گردش اخذ نمود. لیکن ثبت و نگهداری صورتجلسه کمیسیون بصورت عادی یا گردش ضروری می باشد و میبایست صورتجلسات مذکور بصورت منظم و جداگانه بایگانی گردند (فرم شماره ۹ پیوستی)
۵. هنگام صدور مجوز بهسازی یا نوسازی و پروانه دامداری کوچک و روستایی ظرفیت مصوب نباید از حداقل و حداکثر ظرفیت مندرج در جدول فوق تجاوز نماید. بدیهی است اگر ظرفیت کمتر از جدول باشد در این صورت بایستی در فرم ترسیم نقشه، توسعه واحد به منظور رساندن ظرفیت به حداقل جدول لحاظ گردد.
۶. تمامی صفحات پرونده متقاضیان می بایست ممهور به مهر کمیسیون شهرستان باشد لذا سایر صفحات بدون مهر از پرونده حذف خواهند گردید.
۷. اعتبار اولیه مجوزهای نوسازی یک سال و بهسازی شش ماه می باشد.
۸. ترسیم کروکی و گرفتن اثر انگشت دامدار در پشت مجوز بهسازی یا نوسازی ضروری می باشد.
۹. ظرفیت و نوع کاربری مورد درخواست جهت صدور پروانه دامداری می بایست متناسب با مجوز صادر شده بهسازی و نوسازی قبلی دامداری باشد.

۱۰. تمامی مجوزهای صادر شده می بایست دارای کد مجوز، شماره و تاریخ صدور و همچنین عکس متقاضی، امضاء و مهر کمیسیون شهرستان باشد.
۱۱. ضمن تاکید بر تکمیل دقیق فرم شماره ۶ جهت کلیه پرونده های متقاضی اخذ مجوز بهسازی یا نوسازی و پروانه دامداری کوچک و روستایی می بایست در زمان تکمیل فرم مذکور موارد زیر را رعایت نمایند:
- الف) اخذ نظر کمیسیون شهرستانی جهت صدور مجوز بهسازی و نوسازی الزامی بوده و می بایست بخش ب فرم شماره ۶ تکمیل و ممهور گردد.
- ب) تکمیل بخش ب فرم شماره ۶ جهت متقاضیانی که بدون نیاز به مجوزهای بهسازی یا نوسازی تکمیل و متقاضی اخذ پروانه دامداری می باشند ضروری نمی باشد. لیکن سایر موارد فرم مذکور می بایست تکمیل گردد.
۱۲. با توجه به اینکه پروانه دامداری کوچک و روستایی به عنوان یک سند حقوقی قابل ارائه به سایر ادارات و سازمان ها می باشد ضروری است با حساسیت و دقت بیشتری نسبت به تکمیل پرونده متقاضیان اقدام گردد.
۱۳. با توجه به این که تعدادی از مجوزهای صادر شده بهسازی و نوسازی در بعضی از شهرستان ها فاقد شرایط لازم اخذ پروانه دامداری کوچک و روستایی هستند، جهت جلوگیری از هرگونه اعتراضات بعدی در مورد صدور مجوزهای بهسازی و نوسازی دامداریهای کوچک و روستایی، نهایت دقت بعمل آید.
۱۴. صدور مجوزهای بهسازی و نوسازی دامداری های کوچک و روستایی بصورت دست نویس ممنوع می باشد. بدیهی است در صورت عدم امکان صدور مجوز بصورت رایانه ای، از صدور آن تا رفع مشکلات خودداری گردد.
۱۵. از اضافه نمودن سایر مدارک جانبی خارج از شرایط دستورا عمل در پرونده متقاضیان خودداری نمایی بدیهی است مدارک مورد نیاز جهت اعطای تسهیلات در زمان مقرر و طبق شرایط خاص خود اخذ خواهد گردید.

## **شرایط تغییر ( نام ، ظرفیت ، نوع کاربری )**

۱. تغییر نام دارنده مجوز بهسازی یا نوسازی و یا پروانه دامتاری در صورتی که مالکیت زمین دامتاری و بخش مسکونی مجاور آن نیز منتقل گردیده باشد پس از تکمیل فرم استشهاد محلی و فرم های ۲ ، ۴ ، ۶ ، ۸ و تصویر صفحه اول شناسنامه، کارت ملی (پشت و رو ) و ۴ قطعه عکس مالک جدید و همچنین پس از تصویب کمیسیون مربوطه بلامانع میباشد.
۲. افزایش ظرفیت مجوز بهسازی یا نوسازی و یا پروانه دامتاری تا سقف نهایی مجاز دستورالعمل در صورت اجرای کامل توسط دامتار و انجام بازدید مشترک پس از تکمیل فرمهای ۳ ، ۴ ، ۵ ، ۶ و ۸ و همچنین تصویب کمیسیون مربوطه بلامانع می باشد.
۳. تغییر نوع کاربری مجوز بهسازی یا نوسازی و یا پروانه دامتاری در صورت داشتن متاژهای مورد نیاز ، شرایط لازم و انجام بازدید مشترک و تکمیل فرمهای ۳ ، ۴ ، ۵ ، ۶ و ۸ پس از تصویب کمیسیون مربوطه بلامانع می باشد .
۴. تغییرات اعلام شده فوق الذکر در مجوز بهسازی یا نوسازی و یا پروانه دامتاری نیاز به تکمیل فرم های ذکر شده و کلیه مدارک پرونده متقاضی به انضمام اصل مجوز یا پروانه به تصویب کمیسیون مربوطه می باشد .
۵. هرگونه تغییر نام ، افزایش ظرفیت ، تغییر کاربری بدون هماهنگی و مصوبه کمیسیون مربوطه ممنوع می باشد .

## **پرورش اسب**

- جهت هر ۵ تا ۱۰ راس مادیان نیاز به یک راس سرطمی می باشد .  
به ازاء هر راس سلیمی ۱۲ مترمربع جایگاه مسقف و ۱۲ مترمربع جایگاه غیر مسقف مورد نیاز بوده که به متراژ های جدول شماره ۵ دستورالعمل اضافه می گردد .

## شرایط مکان دامداری

۱. منظور از حاشیه روستا که در فرمهای پیوستی آمده است زمینهایی است که حداکثر ۵۰ متر با آخرین منزل روستا فاصله داشته ولی فاصله آن به نوعی بوده که با روستا بصورت یک مجموعه واحد محسوب گردد (در روستاهای که بصورت پراکنده احداث گردیده اند نظر کارشناس کمیسیون شهرستان و یا استعلام از شورای اسلامی روستا ملاک عمل میباشد)
۲. در صورتی که طرح دامداری در حاشیه روستا اجرا می گردد رعایت فاصله طبق ضوابط نظام دامپروری کشور با سایر مراکز همچون دامداریها و مرغداریهای صنعتی، مجتمع های دامپروری، واحدهای حساس و غیره الزامی می باشد. بدیهی است که جهت واحدهایی که با احداث آنها حریم واحدهای دامداری یا مرغداری صنعتی تحت تاثیر قرار خواهد گرفت به هیچ عنوان مجوز بهسازی یا نوسازی و پروانه صادر نخواهد شد و میبایست از فعالیت این قبیل واحدها جداً خودداری گردد.
۳. صدور هر نوع مجوز بهسازی یا نوسازی و یا معرفی جهت اخذ پروانه دامداری کوچک و روستایی جهت واحدهای دامداری جدید یا قدیم، خارج از روستا تا اطلاع بعدی ممنوع می باشد. بدیهی است با توجه به سیکل طولانی اخذ استعلامات مورد نیاز و همچنین عدم توجیه اقتصادی با ظرفیت های پایین در خارج از روستا نسبت به هدایت آنان جهت واحدهای صنعتی اقدام لازم را مبذول فرمایید
۴. از صدور مجوز بهسازی و نوسازی یا پروانه دامداریهای کوچک و روستایی جهت واحدهای دامداری که در محدوده شهری واقع گردیده اند جداً خودداری نماید.
۵. محل تأسیسات نباید در محل آبرفتها و سیلابهای فصلی و یا در مسیر وزش بادهای غالب به سمت روستا باشد. و به منظور کاهش هزینه ها حتی الامکان از مصالح ساختمانی محلی و موجود در منطقه با رعایت نکات فنی استفاده گردد.
۶. صدور مجوز نوسازی و یا بهسازی و درخواست جهت پروانه دامداریهای موجود و یا جدید که در فاصله کمتر از ۶۰ متری اماکن عمومی مانند مدرسه، درمانگاه، مسجد، حسینیه، مراکز بهداشتی و ..... واقع شده اند ممنوع می باشد.



۷. واحدهایی که بیش از ۵۰ متر از روستا فاصله دارند و در طرح هادی قراردادارند ، می بایست از بنیاد مسکن انقلاب اسلامی شهرستان تاییدیه اخذ و به جهادکشاورزی شهرستان تحویل نمایند.

### **وضعیت مالکیت دامداری و استعلامات مربوطه**

۱. متقاضیانی که دارای سند مالکیت مشاع می باشند می بایست فرم شماره ۲ را تکمیل و احراز محل اجرای طرح به تأیید شورای اسلامی روستا، بخشداری مرکزی یا مدیریت جهاد کشاورزی شهرستان برسانند .
۲. متقاضیان جهت بررسی وضعیت تامین آب شرب دامداری می بایست فرم شماره ۳ را تکمیل و به تأیید شورای اسلامی روستا خود برسانند.
۳. از پذیرش استعلام های که ارقام آن (مخدوش ، لاک خورده ، پر رنگ شده و ... ) بوده یا مهر شورای اسلامی روستا آن نامفهوم بوده و یا مربوط به روستای دیگری می باشد خودداری فرمایید .

### **شرایط و ویژگی های تاسیسات دامداری**

۱. مساحت مسقف شامل تمامی بخشهای مسقف چون اصطبل ، انبار علوفه و ..... بوده و از مجموع بخش مسقف (اصطبل) و غیرمسقف (بهاربند) ، مساحت زمین محاسبه می گردد.
۲. بدیهی است بعلت روستایی بودن طرح ، بخش مسکونی و کارگری مورد نیاز نمی باشد و درمتر از ، محاسبه نخواهد شد.
۳. از معرفی واحدهای دامداری که فاقد انبار علوفه بوده و یا با دستور العمل تناسبی نداشته و همچنین واحدهای که برخلاف جهت جغرافیایی مورد نظر (بعد از تاریخ ۱۳۷۹/۱۲/۱) واحد خود را احداث نموده اند خودداری فرمایید.
۴. احداث باکس مهاردام جهت واحدهای گاوداری شیری و یا گاو میشداری مولد ۱۰ راس و بیش از آن و پرواربندی گوساله ۳۰ راس و بیش از آن ضروری می باشد.
۵. ظرفیت دام ذکر شده در مجوز بهسازی و نوسازی مشروط به ابعاد زمین و مطابق با شرایط دستور العمل ارسالی بوده و تعداد دام موجود ملاک تعیین ظرفیت مجوز یا پروانه نمی باشد.

۶. در صورتی که تأسیسات موجود بدون انجام بهسازی یا نوسازی ، شرایط دریافت پروانه دامداری کوچک و روستایی را داشته باشد ، مشروط به داشتن شرایط لازم و تکمیل پرونده ، صدور پروانه دامداری کوچک و روستایی بلامانع می باشد .
۷. در کروکی ترسیم شده می بایست با توجه به جهت جغرافیایی ، موقعیت مکانی تأسیسات داخلی ، واحد مسکونی و تأسیسات مجاور هرچهار جهت دامداری را با ذکر فاصله مشخص گردد.
۸. با توجه به بررسی های کارشناسی احداث آبشخور و آخور در بخش بهاربند مطلوب تر می باشد لیکن نیازبه احداث سایبان می باشد .
۹. مساحت کل زمین دامداری در بخش الف و ب فرم شماره ۵ ، مساحت زمین در فرم استشهادی محلی ، ابعاد تأسیسات در کروکی و مترائ تفکیکی تأسیسات دامداری در فرم شماره ۵ می بایست متناسب با یکدیگر تکمیل گردند.
۱۰. داشتن فضای مسقف به عنوان زایشگاه و محل نگهداری دامهای تازه متولد شده در دامداری های داشتنی ضروری است . درارتباط با ابعاد زایشگاه و فضای شیردوشی نظر کارشناس مربوطه ملاک عمل می باشد .
۱۱. به منظور ایجاد جریان هوای مناسب در دامداری می بایست با نظر کارشناس امور دام دریچه های ورود و خروج هوا دربخش اصطبل یا آغل ایجادگردد .
۱۲. جهت رعایت موارد بهداشتی می بایست تمامی کف دامداری با هر نوع کاربری در بخش مسقف و غیرمسقف بتن گردد (بدیهی است جهت واحدهای دامداری با دامهای سبک می توان از سنگ فرش یا آجرفرش استفاده نمود).
۱۳. دیوارهای دامداری تا ارتفاع حداقل ۱/۵متری و آخورها و آبشخورها بنحوی مناسب کاملاً پلاسترسیمان شده باشند.(هرنوع پلاسترسیمانی برروی دیوارهای گلی قابل قبول نمی باشد زیرا بعد از مدت کوتاهی تخریب خواهد گردید).
۱۴. سقف دامداریها میبایست با استفاده از (آیرانیت، طاق ضربی ، کانتکس (نی بافته شده) و تیرچه و بلوک } که قابل ضد عفونی است احداث گردد (در دامداریهای موجود که متقاضی صدور پروانه دامداری کوچک روستایی بوده چنانچه سقف از نوع چوبی است ،

مشروط به اینکه طبق نظر کارشناس از چوب های مناسب تهیه شده و مستحکم باشد  
تعویض آن ضرورتی ندارد.

۱۵. داشتن آخور ثابت در دامداری ضروری بوده در غیر این صورت متقاضی به عنوان دامدار شناخته نشده و پروانه دامداری برای وی صادر نخواهد گردید (این عمل جهت جلوگیری از معرفی مکانهایی مانند انبار منزل و... بقسط بعضی از افراد به عنوان جایگاه دام می باشد).

۱۶. محل نگهداری دامها (مسقف یا غیرمسقف) می بایست از حیاط منزل دامدار بوسیله آخوربندی و یا دیواری حداقل به ارتفاع ۱ متر از هم تفکیک شوند بطوری که ارتباط دو قسمت مذکور صرفاً از طریق یک درب میسر باشد.

۱۷. با توجه به مفاد تعهدات دارنده پروانه دامداری کوچک و روستایی مندرج در ظهر پروانه، می بایست در یک واحد فقط یک نوع دام نگهداری شود

۱۸. به منظور کاهش اثرات گرمای خورشید و همچنین جلوگیری از وزش شدید بادهای غالب منطقه، می بایست واحدهای دامداری بصورت شمال شرقی و جنوب غربی (با زاویه چرخش حداکثر ۲۵ درجه) ساخته شده به نحوی که اصطبل در ضلع شمال غربی و روبه جنوب شرق و بهار بند در ضلع جنوب شرقی احداث گردد.

۱۹. ارتفاع مناسب در بخش اصطبل دامداری ها با پوشش ایرانیت ۳ متر و با پوشش ورق فلزی ۴ متر می باشد.

۲۰. ایجاد حوضچه ضد عفونی در مبادی ورودی دامداری الزامی می باشد.

# فرم ها

درخواست بازدید

جهت صدور مجوز بهسازی یا نوسازی دامداری کوچک و روستایی

احتراماً اینجانب : ..... فرزند : ..... به شماره شناسنامه : .....  
 صادره از : ..... متولد : ..... دارای مدرک تحصیلی : ..... کدملی : ..... کدپستی : .....  
 شغل : ..... تقاضای صدور:

- مجوز بهسازی  
 مجوز نوسازی

در شهرستان ..... بخش ..... دهستان ..... روستا ..... جهت واحد دامداری  
 خود با مشخصات زیر را داشته و متعهد می شوم که در زمان مقرر کلیه مدارک مورد نیاز را ارائه نموده و طبق نظرات  
 کارشناسان اداره امور دام شهرستان اقدامات لازم جهت اخذ پروانه دامداری کوچک و روستایی را بعمل آورده و چنانچه طبق  
 تعهد فوق عمل ننمودم مدیریت محترم جهاد کشاورزی شهرستان مجاز خواهد بود مجوز  
 و حق هر گونه اعتراضی را در این خصوص از خود سلب می نمایم .

مشخصات واحد دامداری: نوع دام..... / ظرفیت ..... / راس / نوع بهره برداری: مولد  پرواری

نام و نام خانوادگی و امضاء متقاضی تاریخ: / / ۱۳

.....

گزارش بازدید کارشناسان برای صدور مجوز بهسازی یا نوسازی

واحدهای دامداری کوچک و روستایی ( / / ۱۳ )

الف ( محل اجرای طرح :

داخل روستا:  حاشیه روستا:

فاصله تا نزدیکترین دامداری ..... متر و از شمال ..... متر تا محل ..... از جنوب ..... متر تا  
 محل ..... از مشرق ..... متر تا محل ..... از مغرب ..... متر تا محل ..... و به مساحت کل زمین  
 دامداری ..... متر مربع می باشد

( این قسمت فقط جهت متقاضیان صدور مجوز بهسازی تکمیل گردد . )

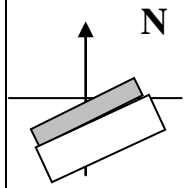
ب) متراژ تاسیسات موجود (متر مربع) :

اصطبل: ..... بهاربند: ..... انبار علوفه: ..... سایر تاسیسات: .....

ج) وضعیت فعلی دامداری :

- ۱- محل تأمین آب از : ..... ۲- محل تأمین برق از : ..... ۳- وضعیت آبشخور : .....
- ۴- وضعیت آخور : ..... ۵- نوع وضعیت پوشش سقف : ..... ۶- پوشش کف : .....
- ۷- وضعیت پنجره و تهویه واحد : ..... ۸- وضعیت نور : ..... ۹- وضعیت انبار علوفه : .....
- ۱۰- جهت جغرافیایی، اصطبل روبه ..... می باشد ۱۱- باکس مهاردام : .....

کروکی محل اجرای طرح و تأسیسات موجود در آن اعم از مسکونی و غیره:



د) نظرات کارشناسان در خصوص اجرای طرح:

مناسب صدور مجوز: می باشد  نمی باشد .

ایرادات:

-۱

-۲

-۳

-۴

نام و نام خانوادگی و امضاء کارشناس امور دام:


نام و نام خانوادگی و امضاء کارشناس دامپزشکی:

استشهاد محلی

استشهاد ، استعلام و اعلام ، از مدیر جهاد کشاورزی شهرستان / شورای اسلامی بخش مرکزی / شورای اسلامی روستای ..... می گردد که زمین آقای / خانم ..... فرزند ..... دارای شماره شناسنامه ..... صادره از ..... متولد ..... به مساحت ..... متر مربع واقع در پلاک ..... فرعی از ..... اصلی از شهرستان ..... بخش ..... دهستان ..... روستای ..... که جهات چهارگانه آن طبق کروکی ذیل از شمال به ..... به طول ..... متر ، از جنوب به ..... به طول ..... متر ، از شرق به ..... به طول ..... متر و از غرب به ..... به طول ..... متر متصل می باشد دارای سند مالکیت مشاع ○ قطعی ○ به شماره ..... بوده و تمامی مساحت یاد شده در اختیار نامبرده بوده و متقاضی اخذ :

مجوز بهسازی دامداری  مجوز نوسازی دامداری  پروانه دامداری   
 در زمین فوق الذکر می باشد. و با توجه به تأیید این شورا جهت ارائه به مدیریت محترم جهاد کشاورزی شهرستان ..... بوده و به منزله سند مالکیت نامبرده جهت صدور مجوز و پروانه های مربوطه جهت فعالیت در حرفه دامپوری در روستا تلقی میگردد

کروکی موقعیت زمین طرح :



مراتب فوق مورد گواهی می باشد :

-۱	-۲	-۳
----	----	----

مهر و امضاء مدیر جهاد کشاورزی  
 مهر و امضاء شورای اسلامی بخش مرکزی  
 مهر و امضاء شورای اسلامی روستای .....

تاریخ / / ۱۳  
 تاریخ / / ۱۳  
 تاریخ / / ۱۳

## گواهی تأمین آب شرب واحدهای دامداری کوچک و روستایی

بدینوسیله اینجانبان اعضای شورای اسلامی روستای ..... گواهی می نمایم که آب شرب دامداری  
آقای / خانم ..... فرزند ..... که قرار است :  
در داخل  یا حاشیه  روستای ..... احداث و فعال گردد از محل آب شرب روستا قابل تأمین خواهد بود /

تاریخ / / ۱۳

مهر و امضاء شورای اسلامی روستای .....



**تعهد دامدار**

احتراماً اینجانب ..... فرزند ..... به شماره کد ملی ..... متقاضی پروانه دامداری کوچک و روستایی به شرح زیر:

**الف ( محل احداث ) :**

شهرستان: ..... بخش: ..... دهستان: ..... روستا: .....

**ب) مشخصات واحد دامداری :**

نوع فعالیت: ..... ظرفیت: .....

متعهد می شوم موارد زیر را بطور کامل رعایت و اجراء نموده و در صورتیکه تعهدات ذکر شده زیر را انجام نداده و یا برخلاف آن عمل نموده ، مرجع صادر کننده پروانه مجاز خواهد بود ضمن سلب حق هرگونه استفاده اینجانب از تأسیسات ، پروانه مورد اشاره را لغو کرده و نسبت به قطع برق و آب و سایر امتیازاتی که بر اثر صدور پروانه به واحد مورد بحث تعلق گرفته است اقدام نماید :

۱. از تخلیه کود و فضولات دامی واحد خود در معابر ، خیابان ، چشمه ، رودخانه و اماکن عمومی خودداری نموده و به هیچ عنوان فاضلاب دامداری را به صورت غیراصولی به خارج از واحد منتقل ننمایم و در ایجاد چاه عمومی مخصوص حذف ضایعات و تلفات دامی همکاری لازم را با اعضاء شورای اسلامی روستا و سایر دامداران به عمل آورم .
۲. در صورت اخذ مجوز از مدیریت جهاد کشاورزی شهرستان مبنی بر نوسازی یا بهسازی واحد دامداری خود به بنیاد مسکن انقلاب اسلامی مراجعه نموده و نسبت به اخذ پروانه ساختمان اقدام و طبق طرح یا نقشه ارائه شده در مدت اعتبار مجوز ، واحد دامداری را تکمیل و آماده بهره برداری نمایم و نسبت به اجرای کلیه تذکرات کارشناسان امور دام شهرستان در خصوص واحد دامداری خود اقدام لازم را بعمل آورم .
۳. از واحد فوق الذکر به جز در مواردی که در پروانه مربوطه مندرج می باشد استفاده دیگری نکرده و بدون اطلاع قبلی و کسب مجوز از جهاد کشاورزی ، نسبت به تغییر کاربری ، افزایش ظرفیت ، تغییر در تأسیسات ، توسعه ، فروش و یا انتقال واحد خود اقدام ننمایم .
۴. چنانچه در آینده هر یک از سازمانها یا ادارات دولتی یا خصوصی طبق قوانین ، مانع ادامه فعالیت واحد دامداری مذکور گردیدند اینجانب حق هیچگونه اعتراضی نسبت به صادر کننده مجوز بهسازی ، نوسازی یا پروانه دامداری کوچک و روستایی نداشته و هرگونه خسارت یا ضرر و زیانی که از این بابت متوجه اینجانب گردد مورد قبول می باشد .
۵. با کارشناسان و ناظران طرح و پروژه های سازمان جهاد کشاورزی همکاری نموده و نظرات کارشناسی آنان را به مورد اجرا خواهم گذاشت .

تاریخ: / / ۱۳

نام و نام خانوادگی متقاضی

امضاء / اثر انگشت

**درخواست بازدید جهت صدور پروانه دامداری کوچک روستایی**

احتراماً اینجانب .....فرزند..... ساکن در روستای .....با کد ملی .....و کد پستی .....

الف) دارنده مجوز بهسازی  ، نوسازی  دامداری کوچک و روستایی به شماره ..... مورخ / / ۱۳  
ب) فاقد مجوز بهسازی یا نوسازی

با توجه به این که کلیه تعهدات خود را برابر با ضوابط صدور پروانه دامداری انجام داده ، متقاضی اخذ پروانه دامداری کوچک و روستایی می باشم لذا خواهشمند است دستور فرمایید کارشناسان مربوطه جهت بازدید از محل تأسیسات دامداری اینجانب اعزام گردیده تا پس از تایید مراتب ، سایر اقدامات لازم جهت صدور پروانه دامداری کوچک و روستایی صورت پذیرد .

نام و نام خانوادگی متقاضی  
امضاء / اثر انگشت

تاریخ : / / ۱۳

.....

**نظرات کارشناسان در خصوص صدور پروانه دامداری کوچک و روستایی : تاریخ / / ۱۳**

الف) محل اجرای طرح :

داخل روستا :  حاشیه روستا :

فاصله تا نزدیکترین دامداری ..... متر و از شمال ..... متر تا محل .....  
از جنوب ..... متر تا محل ..... از مشرق ..... متر تا محل .....  
از مغرب ..... متر تا محل ..... و به مساحت کل زمین د امداری ..... متر مربع و از نظر  
جهت جغرافیایی ، اصطبل رو به ..... می باشد

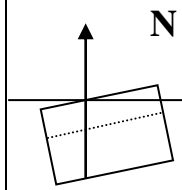
ب) متراژ عملیات تأسیسات (مترمربع):

اصطبل: بهاربند: انبار علوفه: سایر تأسیسات: محوطه آزاد:

ج) وضعیت دامداری :

- ۱ - تاریخ احداث دامداری / / ۱۳ ۲-وضعیت تأمین آب : ..... ۳-وضعیت تأمین برق : .....
- ۴- نوع مصالح : ..... ۵- پوشش سطح دیوارها ..... ۶- وضعیت آبشخور : ..... ۷- وضعیت
- آخور : ..... ۸- پوشش سقف : ..... ۹- پوشش کف : ..... ۱۰- تهویه واحد : .....
- ۱۱- وضعیت نور : ..... ۱۲- وضعیت انبار علوفه : ..... ۱۳- سیلو : .....
- ۱۴- باکس مهار دام .....

کروکی محل اجرای طرح و تأسیسات موجود در آن اعم از مسکونی و غیره:



د) نظرات کارشناسان در خصوص اجرای طرح :

مناسب اخذ پروانه دammersی کوچک و روستایی :  می باشد  نمی باشد /.

ایرادات :

-۱

-۲

-۳

-۴

نام و نام خانوادگی و امضاء کارشناس امور دام :

نام و نام خانوادگی و امضاء کارشناس دامپزشکی :

نظرات کمیسیون جهت صدور مجوز بهسازی یا نوسازی  
و پروانه های دامداری کوچک و روستایی

۱) مشخصات متقاضی :

آقای/خانم:.....فرزند:.....به شماره شناسنامه :.....صادره از : .....متولد :.....  
متقاضی:

الف) صدور مجوز بهسازی  ، نوسازی  /

ب) پروانه دامداری کوچک روستایی

ج) تغییر نام ، ظرفیت و نوع کاربری دامداری

در شهرستان .....بخش.....دهستان.....روستای .....جهت واحد دامداری خود با مشخصات زیر می باشد :

۲) موقعیت واحد دامداری: داخل روستا  / حاشیه روستا

۳) نوع بهره برداری:

پرواربندی گوساله  پرواربندی بره  گاو میشداری

پروری

گاو شیری  گوسفند مولد  گاو میشداری مولد

ظرفیت مولد جهت واحدهای داشتی : ..... راس	ظرفیت کل گله جهت واحدهای پروری : ..... راس
------------------------------------------	--------------------------------------------

.....

**( تکمیل این قسمت فقط جهت واحدهای متقاضی اخذ مجوز بهسازی یا نوسازی دامداری کوچک و روستایی می باشد )**

**ب) نظر کمیسیون صدور مجوز بهسازی و نوسازی واحدهای دامداری کوچک روستایی شهرستان.....**

تاریخ تشکیل کمیسیون و صورتجلسه : / / ۱۳

۱ - مدیر جهاد کشاورزی شهرستان (رئیس جلسه) امضاء

۲ - کارشناس صدور مجوزها و پروانه های شهرستان (دبیر جلسه) امضاء و مهر

۳ - رئیس اداره امور دام شهرستان (عضو جلسه) امضاء

۴ - رئیس اداره دامپزشکی شهرستان (عضو جلسه) امضاء

شماره مجوز بهسازی یا نوسازی : تاریخ صدور مجوز: / / ۱۳

.....

**ج) نظر کمیسیون صدور پروانه دامداری کوچک و روستایی :**

تاریخ تشکیل کمیسیون و صورتجلسه : / / ۱۳

۵ - مدیر جهاد کشاورزی شهرستان (رئیس جلسه) امضاء

۶ - کارشناس صدور مجوزها و پروانه های شهرستان (دبیر جلسه) امضاء و مهر

۷ - رئیس اداره امور دام شهرستان (عضو جلسه) امضاء

۸ - رئیس اداره دامپزشکی شهرستان (عضو جلسه) امضاء

گزارش بازدید کارشناسان در خصوص تمديد پروانه دامداری کوچک و روستایی

تاریخ بازدید ..... /...../ ۱۳..... نوع واحد دامداری کوچک و روستایی :

<input type="checkbox"/> پروار بندی گوساله	<input type="checkbox"/> پروار بندی بره	<input type="checkbox"/> گاومیشداری پرواری	<input type="checkbox"/> .....
<input type="checkbox"/> گاوشیری	<input type="checkbox"/> گوسفند مولد	<input type="checkbox"/> گاومیشداری مولد	

دامداری آقای/خانم/شرکت..... به ظرفیت ..... راس مولد و..... راس کل گله  
 و به شماره کدپروانه..... مورخ...../...../ ۱۳... واقع در داخل  حاشیه   
 روستای..... بخش..... شهرستان..... و شامل :

مساحت کل زمین دامداری ..... مترمربع شامل: \* - اصطبل ..... مترمربع \* - بهار بند ..... مترمربع  
 \* - انبارها ..... مترمربع \* - سایر تاسیسات ..... متر مربع \* - محوطه آزاد ..... متر مربع

- |                                                         |                                                                                                                                         |                                                                   |
|---------------------------------------------------------|-----------------------------------------------------------------------------------------------------------------------------------------|-------------------------------------------------------------------|
| ۱. ابعاد تاسیسات مطابق با نقشه تایید شده احداث گردیده : | <input type="checkbox"/> بلی                                                                                                            | <input type="checkbox"/> خیر                                      |
| ۲. اصطبل ساخته شده :                                    | <input type="checkbox"/> مناسب                                                                                                          | <input type="checkbox"/> غیر مناسب                                |
| ۳. نوع سقف :                                            | <input type="checkbox"/> ایرانیت <input type="checkbox"/> ورق فلزی <input type="checkbox"/> تیرچه و بلوک <input type="checkbox"/> ..... | <input type="checkbox"/> مناسب <input type="checkbox"/> غیر مناسب |
| ۴. پلاستردیوارهای داخلی :                               | <input type="checkbox"/> مناسب                                                                                                          | <input type="checkbox"/> مناسب <input type="checkbox"/> غیر مناسب |
| ۵. بهار بند ساخته شده :                                 | <input type="checkbox"/> مناسب                                                                                                          | <input type="checkbox"/> مناسب <input type="checkbox"/> غیر مناسب |
| ۶. آخور ساخته شده :                                     | <input type="checkbox"/> مناسب                                                                                                          | <input type="checkbox"/> مناسب <input type="checkbox"/> غیر مناسب |
| ۷. آبشخور ساخته شده :                                   | <input type="checkbox"/> مناسب                                                                                                          | <input type="checkbox"/> مناسب <input type="checkbox"/> غیر مناسب |
| ۸. حوضچه ضد عفونی ورودی دامداری :                       | <input type="checkbox"/> دارد                                                                                                           | <input type="checkbox"/> ندارد                                    |
| ۹. تهویه دامداری :                                      | <input type="checkbox"/> مناسب                                                                                                          | <input type="checkbox"/> مناسب <input type="checkbox"/> غیر مناسب |
| ۱۰. باکس مهار دام :                                     | <input type="checkbox"/> دارد                                                                                                           | <input type="checkbox"/> ندارد                                    |
| ۱۱. وضعیت دفع فاضلاب دامداری :                          | <input type="checkbox"/> مناسب                                                                                                          | <input type="checkbox"/> مناسب <input type="checkbox"/> غیر مناسب |
| ۱۲. انبار علوفه ساخته شده :                             | <input type="checkbox"/> مناسب                                                                                                          | <input type="checkbox"/> مناسب <input type="checkbox"/> غیر مناسب |
| ۱۳. انبار کنسانتره ساخته شده :                          | <input type="checkbox"/> مناسب                                                                                                          | <input type="checkbox"/> مناسب <input type="checkbox"/> غیر مناسب |
| ۱۴. وضعیت سیستم روشنایی دامداری :                       | <input type="checkbox"/> مناسب                                                                                                          | <input type="checkbox"/> مناسب <input type="checkbox"/> غیر مناسب |
| ۱۵. محوطه سازی دامداری :                                | <input type="checkbox"/> مناسب                                                                                                          | <input type="checkbox"/> مناسب <input type="checkbox"/> غیر مناسب |
| ۱۶. وضعیت کلی بهداشت دامداری :                          | <input type="checkbox"/> مناسب                                                                                                          | <input type="checkbox"/> مناسب <input type="checkbox"/> غیر مناسب |
| ۱۷. تعداد دام موجود :                                   | <input type="checkbox"/> ندارد                                                                                                          | <input type="checkbox"/> راس .....                                |

نظر نهایی کارشناسان بازدید کننده :

مناسب تمدید پروانه : می باشد  نمی باشد

ایرادات :

۱-

۲-

۳-

۴-

نام و نام خانوادگی کارشناس امور دام شهرستان بازدید کننده : امضاء

نام و نام خانوادگی کارشناس دامپزشکی شهرستان بازدید کننده : امضاء

نام و نام خانوادگی کارشناس صدور مجوزها و پروانه های شهرستان : امضاء و مهر

\*\*\*\*\*

مدیر جهاد کشاورزی شهرستان

رئیس اداره امور دام شهرستان

رئیس اداره دامپزشکی شهرستان

**درخواست جهت انجام تغییر**

**در مجوز بهسازی یا نوسازی یا پروانه دامداری کوچک و روستایی**

احتراماً اینجانب : ..... فرزند : ..... به شماره شناسنامه : .....  
 صادره از : ..... متولد : ..... دارای یک واحد دامداری ..... با ظرفیت ..... راس بوده و  
 دارای :

- مجاز بهسازی  به شماره کد .....  
 مجوز نوسازی  به شماره کد .....  
 پروانه دامداری  به شماره کد .....  
 به تاریخ: ۱۳ / / .....  
 به تاریخ: ۱۳ / / .....  
 به تاریخ: ۱۳ / / .....

متقاضی :

تغییر نام مالک <input type="checkbox"/>	مشخصات جدید (نام و نام خانوادگی ..... نام پدر ..... شماره شناسنامه ..... صادره از ..... کد ملی ..... کد پستی .....)
تغییر ظرفیت <input type="checkbox"/>	افزایش ظرفیت به میزان ..... راس
تغییر نوع کاربری <input type="checkbox"/>	نوع کاربری جدید درخواستی .....

را داشته لذا خواهشمند است جهت انجام مراحل قانونی آن اقدام لازم را بعمل آورده و در این خصوص حق هرگونه اعتراضی را از خود سلب می نمایم .

نام و نام خانوادگی و امضاء متقاضی : ..... تاریخ : ۱۳ / / .....

نام و نام خانوادگی و امضاء مالک جدید : ..... تاریخ : ۱۳ / / .....

.....

**نظرات کارشناس شهرستان در خصوص درخواست انجام تغییرات تاریخ ۱۳ / /**

ضمن بررسی به عمل آمده ، دامداری واجد شرایط انجام تغییرات مورد درخواست :  
 می باشد  نمی باشد /  
 ایرادات .....

نام و نام خانوادگی و امضاء کارشناس امور دام :

نام و نام خانوادگی و امضاء کارشناس دامپزشکی :

صورتجلسه صدور مجوز بهسازی یا نوسازی دامداری کوچک و روستایی شهرستان .....

مشخصات دامداران متقاضی

جلسه مورخ ۱۳ / /

ردیف	نام و نام خانوادگی	نام روستا	نوع دامداری	ظرفیت (رأس)		متراژ (مترمربع)		موقعیت نسبت به روستا		نوع مجوز			نظریه کمیسیون		
				مولد	کل گله	مسقف	غیرمسقف	داخل	حاشیه	نوسازی	بهسازی	مثبت	منفی	بازدید مجدد	

مدیریت جهاد کشاورزی شهرستان امضا	رییس اداره امور دام شهرستان امضا	رییس شبکه دامپزشکی شهرستان امضا	کارشناس صدور مجوزها و پروانه های شهرستان امضا و مهر
-------------------------------------	-------------------------------------	------------------------------------	--------------------------------------------------------



شماره: .....

تاریخ: ۱۳ / /

بسمه تعالی

وزارت جهاد کشاورزی

سازمان جهاد کشاورزی خوزستان

محل الصاق عکس

کد مجوز: .....

مجوز  بهسازی /  نوسازی  
دامداری کوچک و روستایی

به استناد وظایف قانونی وزارت جهاد کشاورزی در امور دام کشور و به موجب این مجوز با بهسازی  ، نوسازی  یک واحد دامداری با مشخصات زیر و بنام آقای/خانم..... شماره شناسنامه ..... صادره از ..... فرزند ..... و کد ملی شماره ..... در اسکن خوزستان شهرستان ..... بخش ..... واقع در داخل  حاشیه  روستای ..... به شماره کدپستی ..... موافقت می گردد .

مساحت تأسیسات (متر مربع)		ظرفیت (رأس)		شاخص پرورش			
غیر مسقف	مسقف	مساحت زمین	کل گله	مادر	نحوه بهره برداری	نژاد	نوع

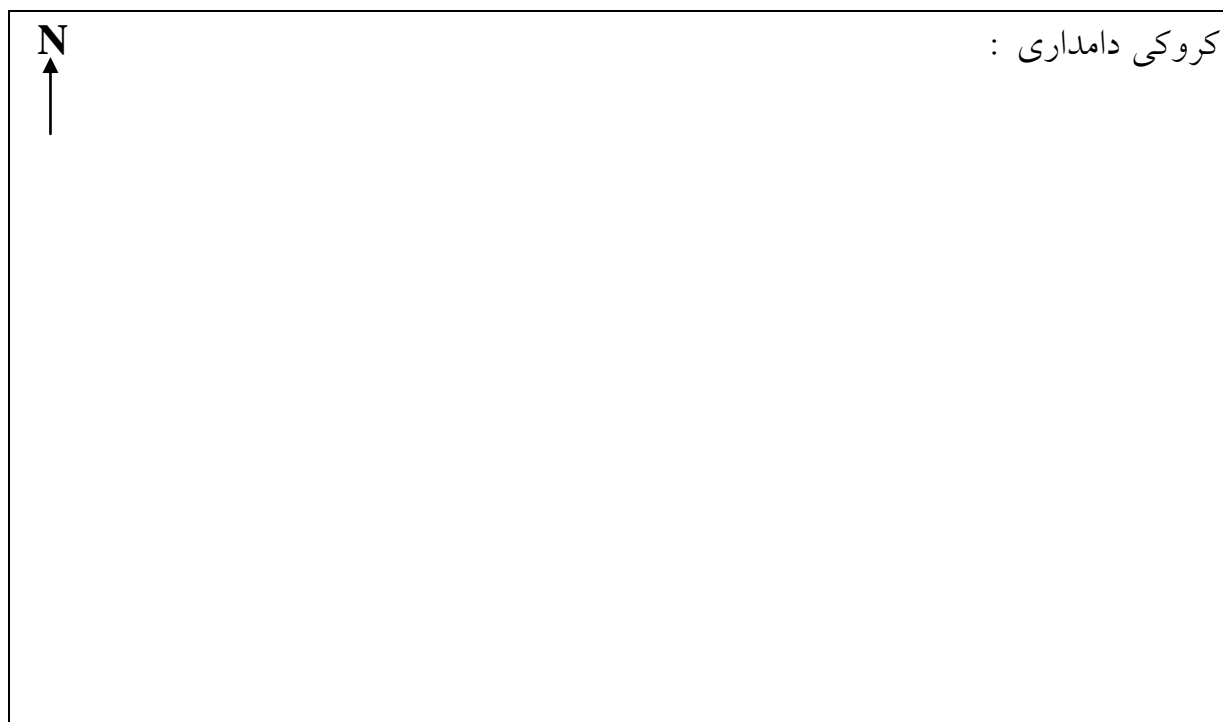
شرایط:

- این مجوز از تاریخ / / ۱۳ لغایت / / ۱۳ اعتبار دارد و چنانچه تمدید نشود از درجه ساقط است .  
- تمدید اول از تاریخ / / ۱۳ لغایت / / ۱۳ می باشد . مهر و امضاء  
- تمدید دوم از تاریخ / / ۱۳ لغایت / / ۱۳ می باشد . مهر و امضاء
- این مجوز در اثبات مالکیت زمین و تأسیسات احداثی موثر نبوده و نمی توان مجوزی برای تفکیک اراضی به هر عنوان تلقی گردد .
- این مجوز در صورت انتقال به غیر بدون کسب اجازه از مرجع صادر کننده ابطال خواهد شد .
- این مجوز هیچگونه تعهدی از لحاظ تأمین دام ، علوفه و سایر نهاده ها و تسهیلات بانکی برای وزارت جهاد کشاورزی ایجاد نمی نماید .
- دارنده این مجوز موظف به رعایت نکات مندرج در پشت مجوز می باشد

مدیر جهاد کشاورزی شهرستان

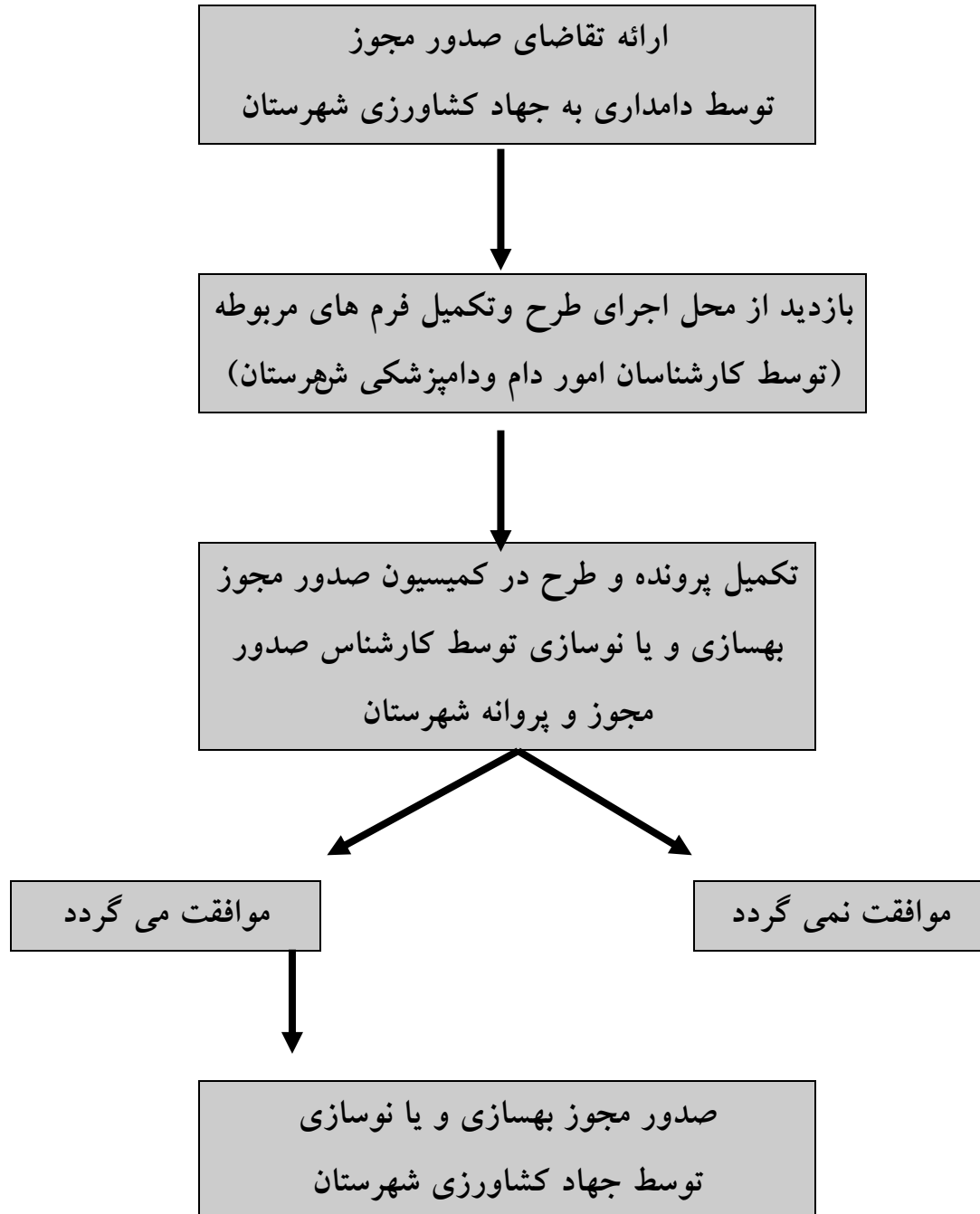
## تعهدات دارنده مجوز بهسازی یا نوسازی دامداری کوچک و روستایی

۱. دامدار موظف است کلیه ضوابط بهداشتی را در تأسیسات خود رعایت نماید.
۲. کلیه ساختمان های دامداری باید از مصالح ساختمانی مناسب و بر اساس آئین نامه اجرایی بهسازی ونوسازی اماکن دامی و نظر کارشناسان مربوطه ساخته شوند.
۳. احداث هرگونه تأسیساتی مغایر با تأسیسات دامداری و یا فعالیتی مغایر با موارد مشخص شده در این مجوز ممنوع می باشد .
۴. سایر تذکرات .



اثر انگشت و امضا متقاضی

## مراحل صدور مجوز بهسازی و نوسازی اماکن دامی واحدهای کوچک و روستایی



## مراحل صدور پروانه دامداری های کوچک و روستایی

ارائه تقاضای صدور پروانه دامداریهای کوچک و روستایی  
( توسط دامدار به جهاد کشاورزی شهرستان )

بازدید از دامداری توسط کارشناسان امور دام و دامپزشکی  
( اعلام نتیجه بازدید به امور دام شهرستان )

طرح در کمیسیون صدور پروانه دامداری های کوچک و روستایی  
( توسط مدیریت جهاد کشاورزی شهرستان )

موافقت با صدور پروانه

عدم موافقت با صدور  
پروانه

صدور پروانه دامداری

کوچک و روستایی توسط مدیریت جهاد کشاورزی شهرستان